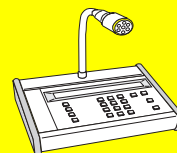


# Digitale Feuerwehrsprechstellen PDS-FW Digital Fire Brigade Microphone Station



gemäss : EN 54-16 VDE 0833-4 EN 60849 VDE 0828  
acc. to :

EN 54-16  
certified



**PDS-FW-G-1**



**PDS-FW**

## *PRODAS* Digitale Feuerwehr Sprechstelle PDS-FW

Prozessorgesteuerte Feuerwehrsprechstelle für BUS Leitungsanschlaltung, zertifiziert nach EN 54-16 / VDE 0833-4.

Dynamisches Mikrofon mit Steuertaste vollständig überwacht.

6 frei programmierbare Tasten zur Vorwahl von Zonen oder zur Auslösung von Evakuierungstexten. Die Tasten können optional mit Betätigungsschutz ausgerüstet werden.

Anzeigen für Betrieb, Sprechen, Besetzt und Fehler.

Überwachung der Datenleitung, Betriebsspannung, Sprechweg, Sprechstaste und Mikrofon.

## *PRODAS* Digital Fire Brigade Microphone Station PDS-FW

*Processor controlled fireman's paging desk for bus circuit activation, certified according to EN 54-16 / VDE 0833-4.*

*Dynamic microphone with control key completely monitored.*

*6 freely programmable keys for zone preselection or for activation of evacuation sequences. The keys can be optionally equipped with a protection.*

*LEDs to display power, talk, busy and error.*

*Observation of the data line, operating voltage, paging channel, push-to-talk key and microphone.*

# Digitale Feuerwehrsprechstellen PDS-FW

## Digital Fire Brigade Microphone Station



**PDS-FW-GUP**

**PDS-FW-GAP**

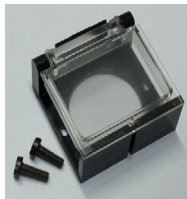
Optional

Optional

### BS-1

Betätigungsschutz für Tasten  
Protection for keys

**Nr. 1.940.169.00**



### MP-45E

Anschlussdose RJ45  
abgeschirmt  
Connection box RJ45  
shielded

**Nr. 1.929.045.00**

Technische Daten		Technical specifications		PDS-FW
Speisung		Power supply		24.....48V DC (MIKBUS)
Strombedarf		Power consumption		30mA standby / 80mA active
Eingangsempfindlichkeit		Input sensitivity		1mV
Eingangsimpedanz		Input impedance		2kOhm
Einsatz Dynamikbegrenzer (Eingangsspannung)		Threshold dynamic limiter (input voltage)		> 2mV
Regelbereich		Regulation range		30dB
Frequenzgang		Frequency range		150Hz....12kHz
Klirrfaktor (THD)		Distortion (THD)		< 1%
Geräuschspannungsabstand		Signal to noise ratio (SNR)		> 54dB
Datenaustausch		Data exchange		RS 485
<b>Artikel</b>		<b>Articles</b>		<b>Art. Nr./No.</b>
PDS-FW	Feuerwehrsprechstelle	PDS-FW	Fire brigade microphone station	1.940.160.00
GAP	Holzgehäuse für Aufputz	GAP	Wooden case for surface mounting	7.650.035.00
GUP	Plastikgehäuse für Unterputz	GUP	Plastic case for flush mounting	7.650.030.00
G-1	Wandgehäuse Metall mit Sichttüre	G-1	Metal case with transparent door	7.650.040.00
MP-45E	Anschlussdose abgeschirmt	MP-45E	Connection box shielded	1.929.045.00
RS485-HUB	Sternverkabelungsmodul	RS485-HUB	Data distribution module	2.035.485.00
BS-1	Betätigungsschutz für Tasten	BS-1	Protection for keys	1.940.169.00
Abmessungen Gehäuse BxHxT (mm)		Dimensions case WxHxD (mm)		
GAP =170x230x70		GUP=138x193x66	G-1=250x305x155	