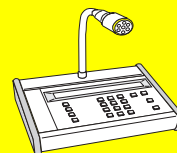


# Digitale Feuerwehrsprechstellen PDS-FW Digital Fire Brigade Microphone Station



gemäss : EN 54-16 VDE 0833-4 EN 60849 VDE 0828  
acc. to :



**PDS-FW-G-1**



**PDS-FW**

## *PRODAS* Digitale Feuerwehr Sprechstelle PDS-FW

Prozessorgesteuerte Feuerwehrsprechstelle für BUS Leitungsanschlaltung, zertifiziert nach EN 54-16 / VDE 0833-4.

Dynamisches Mikrofon mit Steuertaste vollständig überwacht.

6 frei programmierbare Tasten zur Vorwahl von Zonen oder zur Auslösung von Evakuierungstexten. Die Tasten können optional mit Betätigungsschutz ausgerüstet werden.

Anzeigen für Betrieb, Sprechen, Besetzt und Fehler.

Überwachung der Datenleitung, Betriebsspannung, Sprechweg, Sprechstaste und Mikrofon.

## *PRODAS* Digital Fire Brigade Microphone Station PDS-FW

*Processor controlled fireman's paging desk for bus circuit activation, certified according to EN 54-16 / VDE 0833-4.*

*Dynamic microphone with control key completely monitored.*

*6 freely programmable keys for zone preselection or for activation of evacuation sequences. The keys can be optionally equipped with a protection.*

*LEDs to display power, talk, busy and error.*

*Observation of the data line, operating voltage, paging channel, push-to-talk key and microphone.*

# Digitale Feuerwehrsprechstellen PDS-FW

## Digital Fire Brigade Microphone Station



**PDS-FW-GUP**

**PDS-FW-GAP**

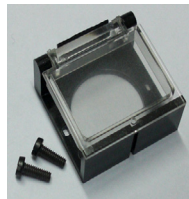
Optional

Optional

### BS-1

Betätigungsschutz für Tasten  
Protection for keys

**Nr. 1.940.169.00**



### MP-45E

Anschlussdose RJ45  
abgeschirmt  
Connection box RJ45  
shielded

**Nr. 1.929.045.00**

| Technische Daten                            |                                  | Technical specifications                  |                                  | PDS-FW                     |
|---|----------------------------------|---|----------------------------------|----------------------------|
| Speisung                                    |                                  | Power supply                              |                                  | 24.....48V DC (MIKBUS)     |
| Strombedarf                                 |                                  | Power consumption                         |                                  | 30mA standby / 80mA active |
| Eingangsempfindlichkeit                     |                                  | Input sensitivity                         |                                  | 1mV                        |
| Eingangsimpedanz                            |                                  | Input impedance                           |                                  | 2kOhm                      |
| Einsatz Dynamikbegrenzer (Eingangsspannung) |                                  | Threshold dynamic limiter (input voltage) |                                  | > 2mV                      |
| Regelbereich                                |                                  | Regulation range                          |                                  | 30dB                       |
| Frequenzgang                                |                                  | Frequency range                           |                                  | 150Hz....12kHz             |
| Klirrfaktor (THD)                           |                                  | Distortion (THD)                          |                                  | < 1%                       |
| Geräuschspannungsabstand                    |                                  | Signal to noise ratio (SNR)               |                                  | > 54dB                     |
| Datenaustausch                              |                                  | Data exchange                             |                                  | RS 485                     |
| <b>Artikel</b>                              |                                  | <b>Articles</b>                           |                                  | <b>Art. Nr./No.</b>        |
| PDS-FW                                      | Feuerwehrsprechstelle            | PDS-FW                                    | Fire brigade microphone station  | 1.940.160.00               |
| GAP   | Holzgehäuse für Aufputz          | GAP                                       | Wooden case for surface mounting | 7.650.035.00               |
| GUP   | Plastikgehäuse für Unterputz     | GUP                                       | Plastic case for flush mounting  | 7.650.030.00               |
| G-1   | Wandgehäuse Metall mit Sichttüre | G-1                                       | Metal case with transparent door | 7.650.040.00               |
| MP-45E                                      | Anschlussdose abgeschirmt        | MP-45E                                    | Connection box shielded          | 1.929.045.00               |
| RS485-HUB                                   | Sternverkabelungsmodul           | RS485-HUB                                 | Data distribution module         | 2.035.485.00               |
| BS-1  | Betätigungsschutz für Tasten     | BS-1                                      | Protection for keys              | 1.940.169.00               |
| Abmessungen Gehäuse BxHxT (mm)              |                                  | Dimensions case WxHxD (mm)                |                                  |                            |
| GAP =170x230x70                             |                                  | GUP=138x193x66                            | G-1=250x305x155                  |                            |